

近期,国家发布的《关于开展不法贷款中介专项治理行动的通知》要求,部署开展为期六个月(2023年3月15日-2023年9月15日)的不法贷款中介专项治理行动,强调要加强贷后资金流向监测和用途真实性管理。

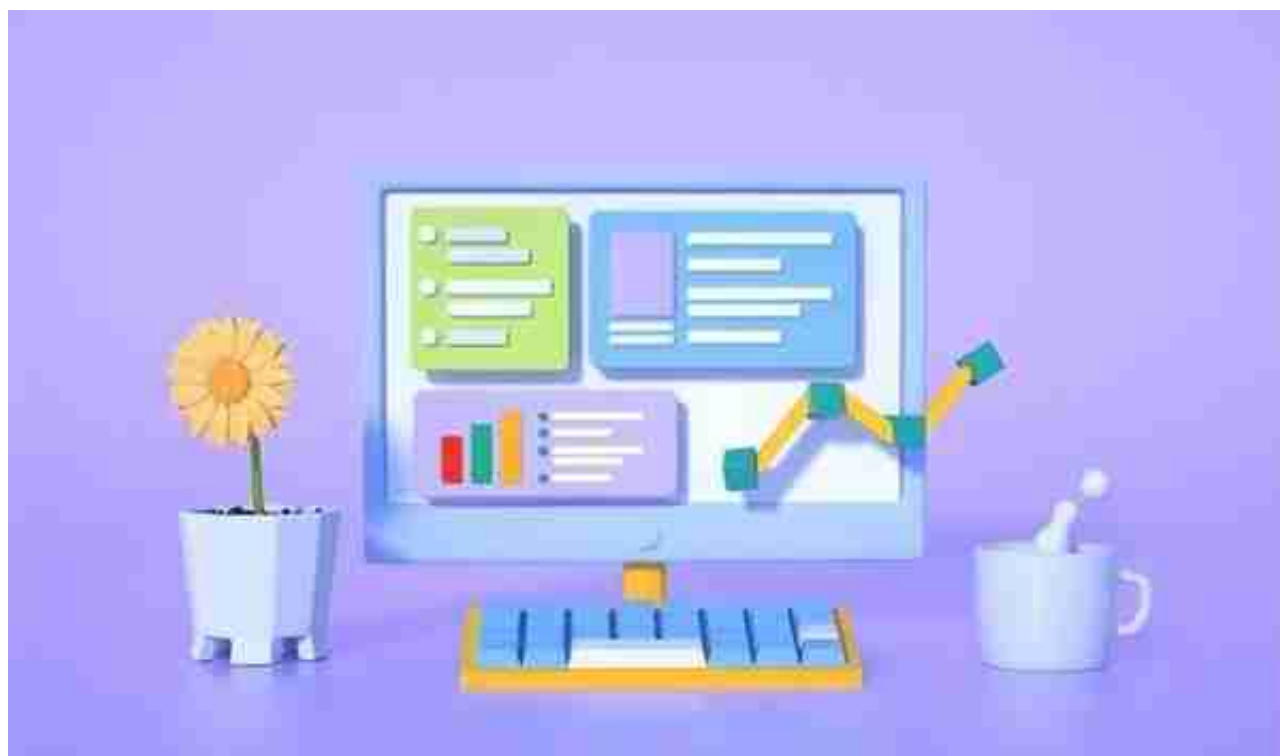
通知一经发布,面对国家的严查,很多被违规使用的经营贷也面临着被抽贷的风险。那么经营贷究竟有什么使用限制,和我们熟悉的消费贷有什么区别呢?



东方融资网提醒各位,经营贷对资金用途有诸多限制,明确规定不允许贷款资金用于房地产投资建设、土地购买开发、不能进入证券金融市场,这也是最近国家严查经营贷的原因。银行会对资金的流向投放作出追踪,一旦发现不是用于规定的范围内,将会追回贷款资金。

二、贷款额度

消费贷款的贷款额度不高,比如信用卡的额度大致在几千到几万不等。而经营贷款一般都在几万到几千万不等,贷款额度较高。东方融资网获悉,招商银行的经营贷款最高额度可达3000万。



个人经营贷款申请条件:

对象为符合银行个人经营贷款政策的、具有完全民事行为能力的中国公民(不含港澳台居民),包括个体工商经营者、独资企业/合伙企业/有限责任公司的主要合伙人或主要自然人股东等。

- 1、年龄在18周岁(含)以上、60周岁(含)以下,在分行管辖地域范围内有固定住所,具有常住户口或有效居住证明;
- 2、借款人及其经营实体信用良好,经营稳定;
- 3、相关银行规定的其它条件。

经营贷款一般需要企业提供一定的担保物或者抵押物,除了考察企业主的个人信用外,还会对公司的基本情况进行考察。

四、贷款利率

通常情况下,经营性贷款需要根据企业的信用以及经营状况来确定具体利率,个人消费贷也是如此,但是由于抵押经营贷本身就是用于运营企业,且一般会有抵押物,加上国家扶持企业经营,所以通常来说利率会低于消费贷。