

(本文由公众号越声策略(yslc188)整理，仅供参考，不构成操作建议。如自行操作，注意仓位控制和风险自负。)

布林线的主要几个功能

- 1、布林线指示支撑和压力位置，股价通道的上下轨是显示股价安全运行的最高价和最低价位，上轨线、中轨线和下轨线。
- 2、都可以对股价的运行起到支撑作用，而上轨线和中轨线有时则会对股价的运行起到压力作用。
- 3、布林线可以指示趋势和通道的，boll布林带总共有3条线，分别位上，中，下轨，中轨之上为可操作趋势，中轨之下为不建议。
- 4、操作区域，强势股总在中上轨之间弱势股总运行在中轨下。

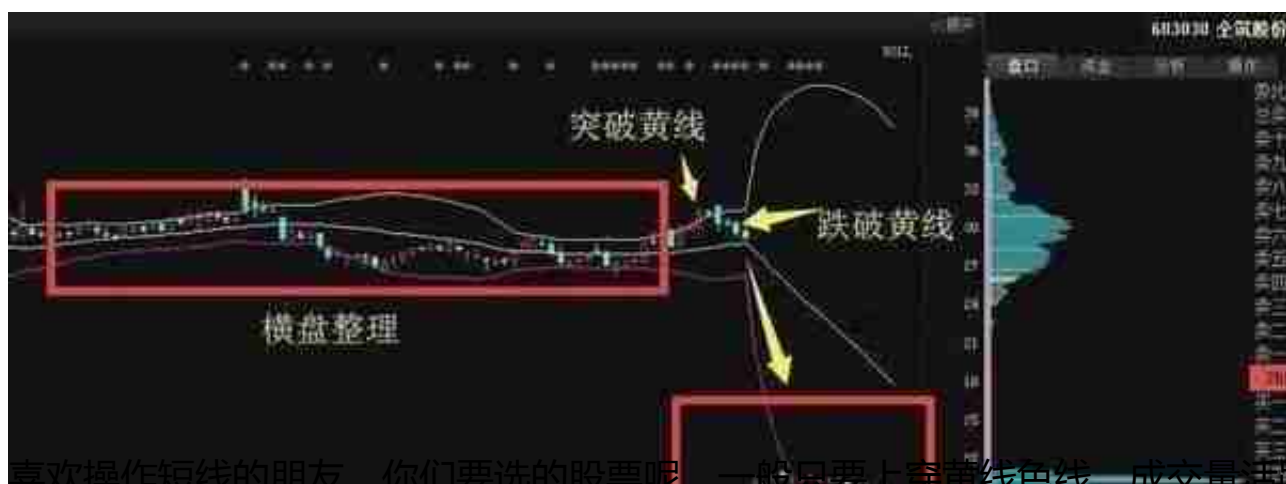
(1)布林线可以指示支撑和压力位置;

(2)布林线可以显示超买、超卖;

(3)布林线可以指示趋势;

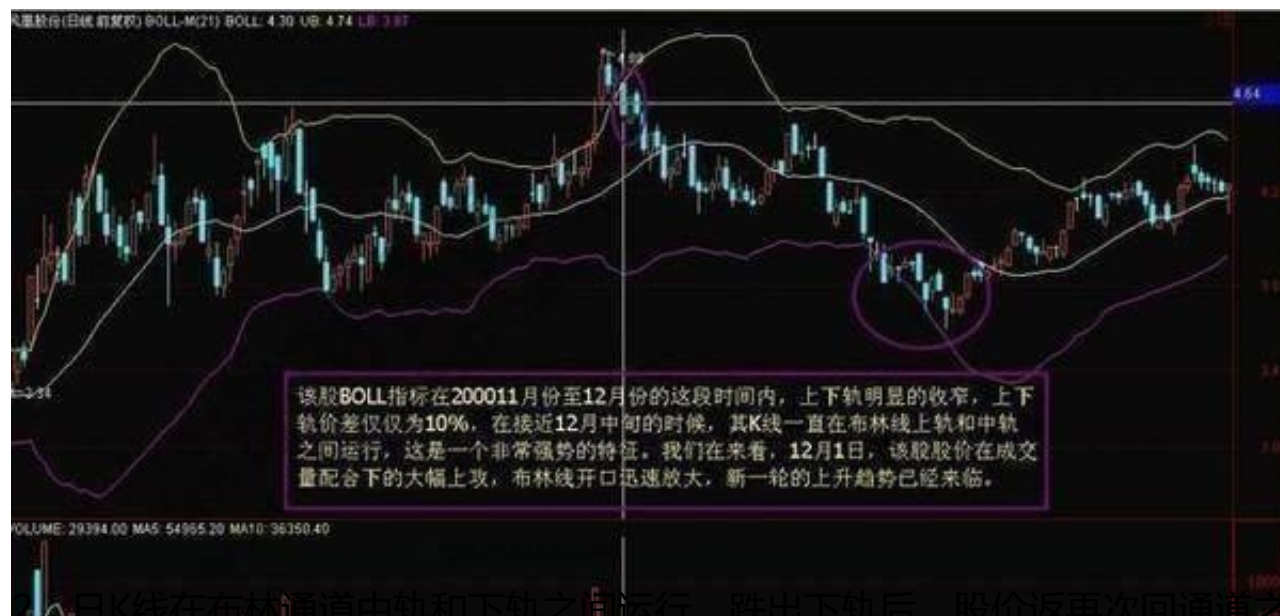
(4)布林线具备通道功能。

1:如果股价上穿了BOLL压力线即黄色线，可以重点留意，因为很用可能变成下图的趋势:



喜欢操作短线的朋友，你们要选的股票呢，一般只要上穿黄色线，成交量活跃的一般是可以介入的，而且都是强势股，跌破黄色线的可以做适当减仓，等反弹，如果反弹不上，在择机卖掉。

3, 如果你的软件显示股价在BOLL指标的平均线即白色线下, 那么你也要留意, 因为, 那些股都是要趋势没趋势, 要主力没主力, 要资金没资金的, 趋势一直走坏的股票, 别休想股价能忘上涨。比如下图:



一旦K线在布林通道中轨和下轨之间运行, 跌出下轨后, 股价返再次回通道之内当日即为短线买入时机。

案例:中原环保